

Garante

Il Garante regionale per l'infanzia e l'adolescenza organizza i corsi abilitanti e si occupa della divulgazione delle informazioni sulla figura del tutore volontario.

Tribunale per i minorenni

Il Tribunale per i minorenni provvede alla gestione dell'elenco dei tutori abilitati, raccoglie le segnalazioni e i ricorsi relativi sui minori presenti sul territorio di competenza, dispone gli abbinamenti tra tutori e minori, ratifica le misure di accoglienza.

FIGURE DI RIFERIMENTO

Servizi sociali

I servizi sociali prendono in carico il minore. Coprono economicamente l'accoglienza o all'interno di progetti nazionali o con costi diretti. Lo inseriscono in una struttura di accoglienza e verificano il percorso del minore.



Spesso il minore ha contatti regolari con la famiglia di origine che solitamente resta punto di riferimento e incide sulle scelte dello stesso.

Struttura di accoglienza

Le strutture accolgono i minori e anche a seconda della tipologia predispongono un progetto educativo individuale.

SUPERIORE INTERESSE DEL MINORE

Documenti

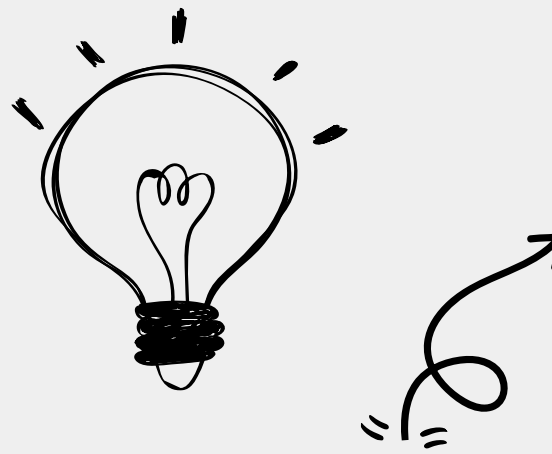
E' necessario che per il minore vengano svolte tutte le procedure per l'ottenimento dei documenti per il regolare soggiorno e per accedere a tutti i servizi.

Accoglienza

E' necessario verificare la qualità dell'accoglienza, le regole, il progetto dedicato e come il minore sta nella struttura.

Benessere

E' necessario verificare costantemente lo stato di benessere fisico e psicologico del minore.



Inclusione

E' necessario verificare i percorsi di inclusione messi in atto e suggerirne altri. Rientrano tra questi l'apprendimento della lingua, attività laboratoriali, attività di volontariato, attività di inclusione giovanile.

Formazione

E' necessario, nel limite delle possibilità, verificare che l'attività formativa proposta sia in linea con i desideri, le attitudini, gli interessi e le capacità del minore

Ruolo del tutore

E' necessario tenere sempre presente il ruolo che è diretto al minore, che deve esprimere le sue esigenze e supervisionare il suo percorso. Fare valutazioni indipendenti e funzionali solo nel superiore interesse del tutelato.

AREE DI INTERESSE

Attorno al minore ci sono una serie di figure che agiscono in suo favore e per il suo percorso. Il ruolo del tutore è **indipendente** ed ha al centro solo il minore tutelato.

C.F. e T.S.

I primi documenti necessari sono il codice fiscale e la tessera sanitaria. Il minore può essere curato anche prima dell'emissione della tessera sanitaria.

Passaporto

Escluso il caso di richiesta di protezione internazionale e di accettazione della stessa, il minore al compimento della maggiore età avrà necessità di avere il passaporto del proprio Paese.

Permesso di soggiorno

Il permesso di soggiorno da richiedere può seguire l'iter legato alla minore età o quello legato alla richiesta protezione internazionale. Le due strade possono anche essere percorse entrambe.

Residenza

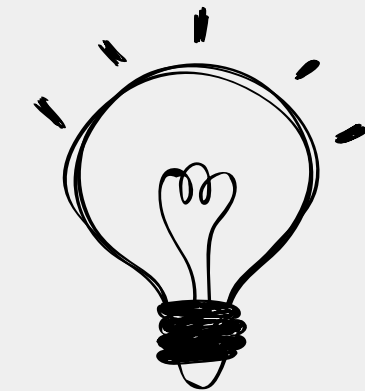
Diritto del minore e obbligo di chi lo rappresenta è l'iscrizione anagrafica, se i documenti d'identità in possesso lo permettono. L'iscrizione presso il Comune di accoglienza avviene o tramite richiesta di residenza o all'interno della convivenza anagrafica della struttura se in essere.

Proseguo amministrativo

Il tutore (o i servizi sociali), in prossimità della maggiore età, valutando il percorso intrapreso o le fragilità del minore, può presentare al Tribunale per i minorenni istanza di decreto di proseguo amministrativo.

Richiesta parere

In vista della maggiore età si deve presentare richiesta di parere per il rinnovo del permesso di soggiorno da maggiorenne al Ministero del lavoro e delle politiche sociali escluso nei casi in cui non sia necessaria.



DOCUMENTI



Molte procedure possono essere svolte dalle strutture con delega. Esiste un **modulo standard** per la delega redatto con il Tribunale per i minorenni e UOL

Tipo accoglienza

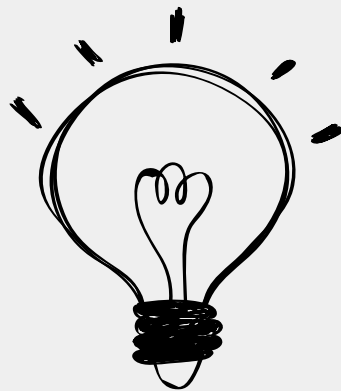
L'accoglienza dipende da due fattori, dal tipo di progetto (SAI, Comunale, ect.) e dal tipo di struttura (Comunità a dimensione familiare, Appartamento per l'autonomia, C.A.S., ect.).

Spazi personali

Adeguatezza e personalizzazione della camera soprattutto di interesse per accoglienze più lunghe e per i più giovani.

Prime necessità

Informarsi sulle prime necessità coperte dal progetto: alimenti, vestiario, prodotti pulizia personale, taglio capelli, ricarica telefonica, abbonamento ai mezzi pubblici, eventuale pocket money e condizioni di erogazione.



ACCOGLIENZA

Spazi comuni

Importante visionare gli spazi comuni per capire come si sviluppa la vita quotidiana del ragazzo.

Regolamento

Ogni struttura ha un proprio regolamento interno, che riguarda le norme di civile convivenza, di attività interne alla casa e di orari.

P.E.I.

Il progetto educativo individuale deve essere redatto e aggiornato. Importante è che il minore e il tutore siano partecipi nella definizione dello stesso.

La tipologia di accoglienza incide sia sulle risorse dirette per il minore che sul piano educativo e/o di autonomia previsto.

Salute fisica

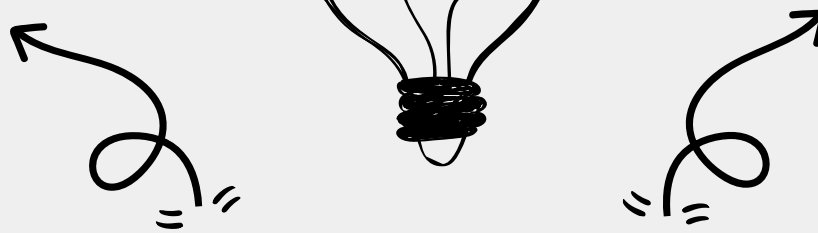
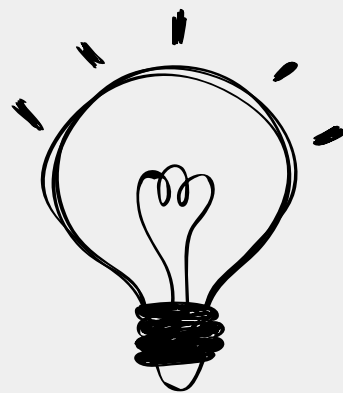
Il minore sbarcato o rintracciato sul territorio dovrebbe essere sottoposto a uno screening per valutare la condizione di salute. Il minore necessiterà poi di controlli sanitari periodici e di tutte le cure dovute a situazioni di malattia. Rientra in questo aspetto l'attività fisica e sportiva proposta.

Coinvolgimento

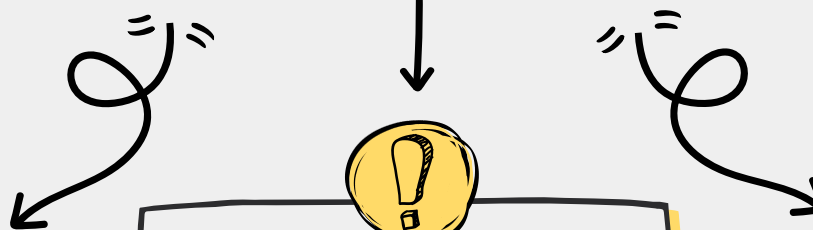
Importante è coinvolgere il minore nel proprio percorso, sia nelle scelte scolastiche, formative e di inclusione, che in quelle relative ai propri documenti con particolare attenzione alla volontà consapevole di richiesta di protezione internazionale.

Mandato familiare

Il minore spesso ha un mandato familiare, se non di una comunità più larga. Spesso deve ripagare dei debiti. E' necessario quindi ascoltare le indicazioni del minore in merito e aiutarlo a valutare le scelte da prendere.



BENESSERE



Il benessere può essere garantito solo se è possibile comunicare, far capire e farsi capire. Fondamentale è la mediazione culturale nei momenti importanti.

Salute psicologica

Spesso il viaggio, le violenze subite, le responsabilità sostenute, i problemi della famiglia sono motivo di malessere o stress psicologico e spesso è da valutare, con il ragazzo stesso, se un percorso di sostegno possa aiutarlo.

Desideri e sogni

Il benessere del minore è legato al suo futuro, quindi è necessario ascoltare i suoi desideri, sogni, ambizioni e capire la sua indole per poterlo accompagnare in un percorso che gli permetta di vivere tranquillo e felice nelle attività che sta svolgendo.

Mediazione culturale

Fondamentale per il benessere del minore è che capisca e possa farsi capire. Importante riuscire a ottenere una mediazione culturale ogni volta che si individuano momenti essenziali.

Rappresentanza

Il tutore volontario rappresenta legalmente il minore straniero non accompagnato. Come disposto dall'art. 11 c. 2 della legge 47/17 la tutela si applica sulla base del libro primo, titolo X del codice civile.

Supervisione

Il tutore ha il ruolo di supervisionare lo stato di accoglienza, il percorso predisposto, il benessere, l'ascolto e il coinvolgimento del minore nelle decisioni in suo favore,

Ascolto del minore

Essenziale per svolgere la tutela e garantire il superiore interesse del minore è l'ascolto dello stesso, che permette di conoscerlo, di rafforzare la fiducia e di capire le sue necessità, la sua indole e i suoi interessi.



LA TUTELA



La nomina viene conferita dal Presidente del Tribunale per i minorenni. Il tutore relaziona, chiede autorizzazioni speciali ed eventualmente chiede prosieguo amministrativo al Tribunale.

Informare sul ruolo

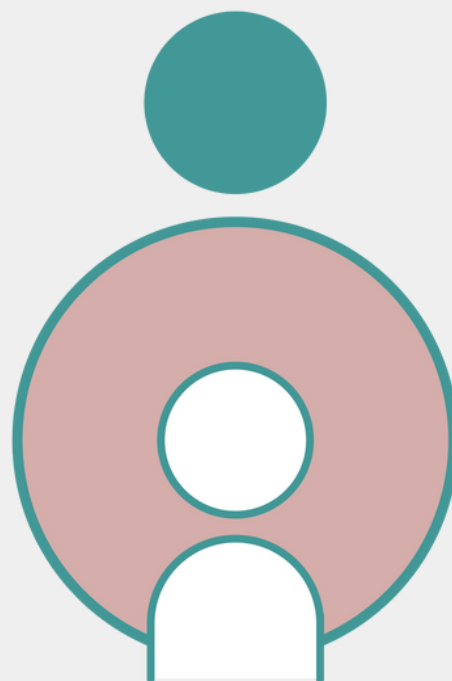
Importante è informare il minore del ruolo del tutore, delle funzioni che svolge per lo stesso.

Raccordo tra figure

Il tutore ha il ruolo di raccordo e rappresentanza con tutte le figure che ruotano attorno al minore.

Rapporto con minore

Oltre alla rappresentanza il tutore spesso svolge un ruolo di punto di riferimento per il minore, quindi ne consegue un rapporto personale che si basa sia sulla disponibilità del tutore, ma soprattutto su come il minore vuole impostare e far crescere il rapporto.



MSNA

ASSOCIAZIONE TOSCANA
TUTORI VOLONTARI

WWW.TUTORIVOLONTARITOSCANA.IT